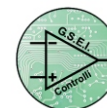


M-EC1-45-65-85-125-150-180-225-280A /HD/DL/PC/CF

MONOFASI 240-440Vac (600Vac DL690) 50-60Hz.

Relè Statico Monofase con 5 tipologie di TRIGGER



G.S.E.I. Controlli
Elettronica
Industriale

Questi relè utilizzano moduli DOPPIO SCR, fusibile extrarapido, ventilazione, termostato e protezione in PVC.

Le 4 versioni di trigger sono:

HD 7-24V : Trigger Zero-Crossing con controllo logico 7-24Vdc 10mA.

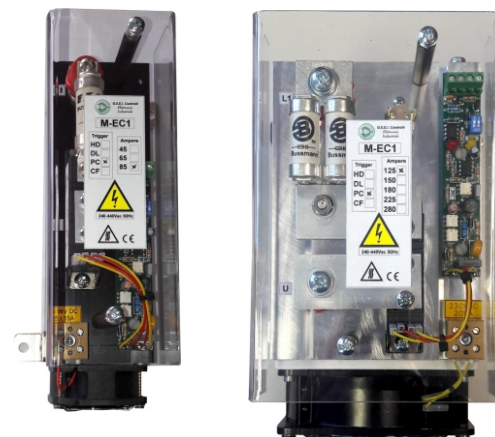
DL690 : Trigger Zero-Crossing **440-690V** con controllo logico 3-24Vdc.

DL: Trigger Zero-Crossing con controllo logico 3-24Vdc 3mA con Allarme avarie , Alimentazione 24Vdc.

PC: Trigger Zero-Crossing e Angolo di Fase con controllo logico 3-24Vdc 3mA o analogico 0-10V con Allarme avarie.

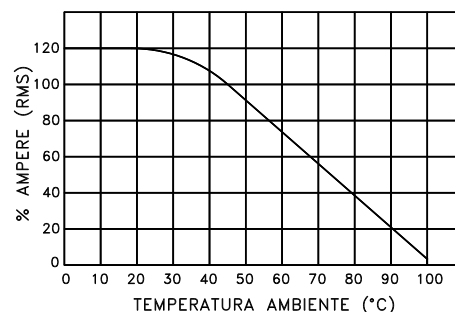
Multifunzione programmabile con Dip. Alimentazione 24Vdc.

CF: Trigger Angolo di Fase con controllo analogico 0-10V, pot 10K, 0-20 e 4-20mA. Allarme avarie con Alimentazione 24Vdc.

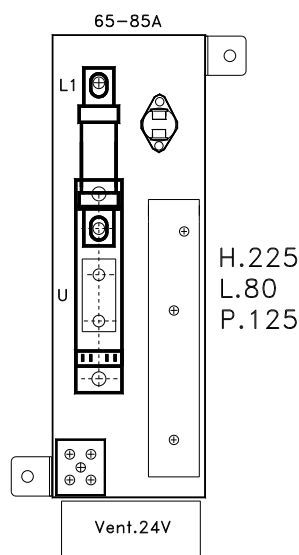
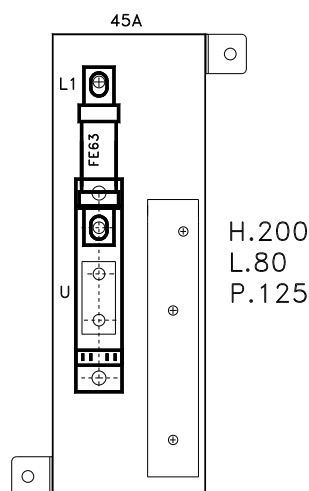


MOD.	45A	65A	85A	125A	150A	180A	225A	280A
I2t max. (t=10ms)	0,75KA	1,5KA	2,8KA	5,7KA	11,4KA	37,5KA	55KA	77KA
Fuf. extrarapido	63A	80A	100A	160A	200A	250A	280A	315A
Tensione SCR	1200V pk (1600V pk per trigger DL-690)							
Ventilatore	NO	24Vdc	24Vdc	230Vac	230Vac	230Vac	230Vac	230Vac
Termostato 80°C N.C. 2A 230V per versioni ventilate								

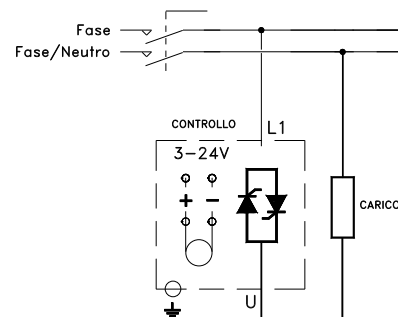
CURVA TERMICA DI RENIMENTO



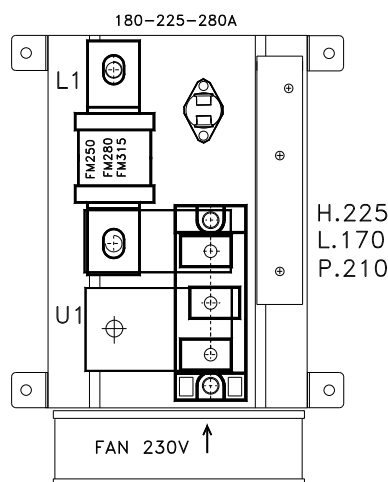
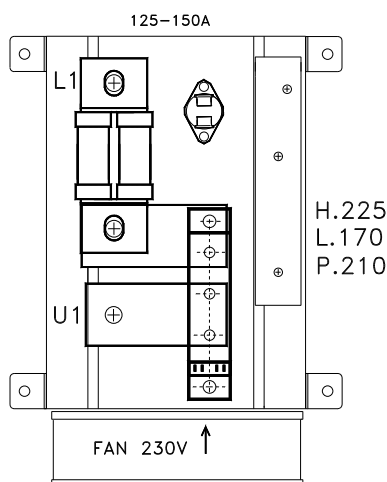
DIMENSIONI



COLLEGAMENTO ELETTRICO



DIMENSIONI

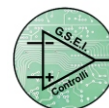


INSTALLAZIONE :

Gli armadi in cui i relè statici (scr) vengono montati, devono avere una capacità di ventilazione o condizionamento tale che durante il funzionamento al loro interno la temperatura non superi i **45°C**. Verificare che il relè statico (scr) **corrisponda per tensione e corrente** all'applicazione richiesta. Utilizzare **cavi di sezione adeguata all'applicazione**. I relè statici devono essere montati verticalmente, **evitare il montaggio a file sovrapposte**, lasciare un adeguato spazio tra loro in modo che vi sia un buon scambio d'aria.



M-EC1-45-65-85-125-150-180-225-280A / T-BOX-DL/T-BOX-MDL MONOFASI 240-440V AC 50-60Hz.



G.S.E.I. Controlli
Elettronica
Industriale

Relè Statico Monofase con 2 tipologie di TRIGGER

Questi relè utilizzano moduli DOPPIO SCR, fusibile extrarapido, ventilazione, termostato e protezione in PVC.

Versioni di trigger :

Trigger **T-BOX-DL "Zero-Crossing"** con controllo SSR compreso da 3 a 24V dc 3mA. Alimentato a 24V dc. E' dotato di diagnostica rottura carico/fusibile e avaria SCR con relè a uno scambio.

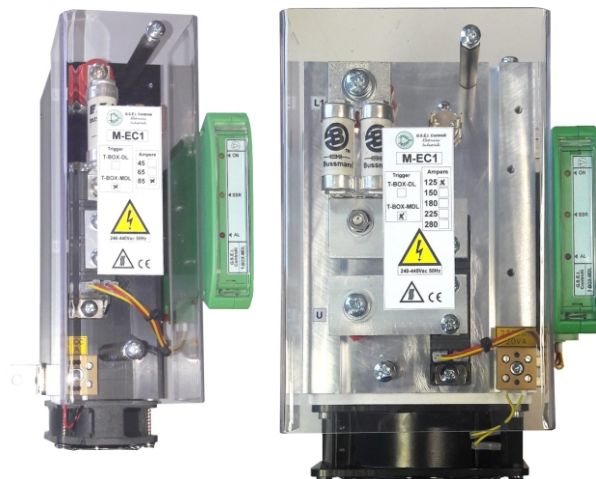
Montato su guida DIN e dotato di morsettiere estraibili.

Trigger **T-BOX-MDL "Zero-Crossing e Angolo di Fase"**

Viene alimentato a 24V dc e può essere attivato selezionando un segnale SSR compreso da 11 a 24V dc 2mA o analogico 0-10V, 4-20mA.

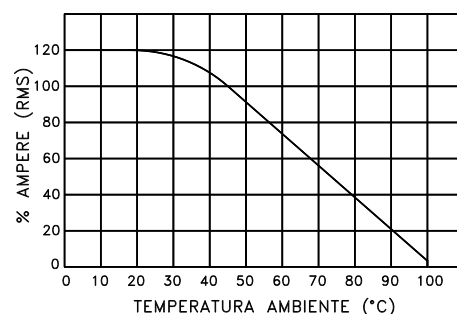
Otto funzioni programmabili di azionamento che comprendono sia Zero-Crossing che Angolo di Fase o funzioni miste.

E' dotato di diagnostica rottura carico/fusibile e avaria SCR con relè a uno scambio.

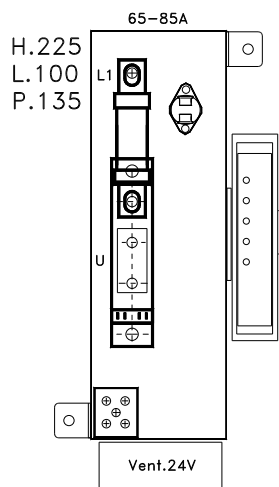
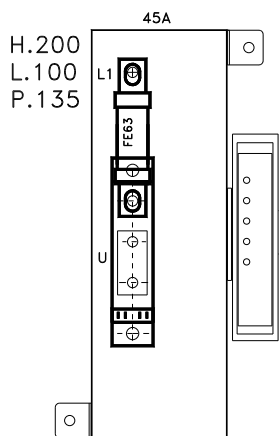


MOD.	45A	65A	85A	125A	150A	180A	225A	280A
I2t max. (t=10ms)	0,75KA	1,5KA	2,8KA	5,7KA	11,4KA	37,5KA	55KA	77KA
Fuf. extrarapido	63A	80A	100A	160A	200A	250A	280A	315A
Tensione SCR	1200V pk							
Ventilatore	NO	SI	SI	SI	SI	SI	SI	SI
Termostato 80°C N.C. 2A 230V per versioni ventilate								

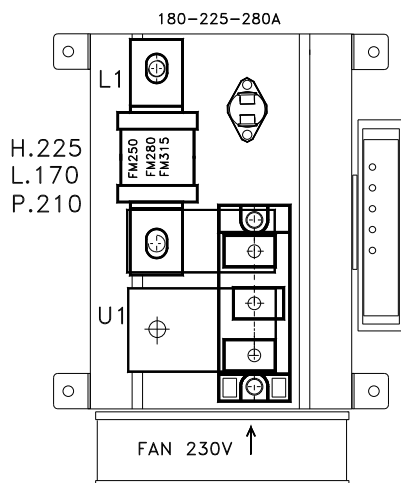
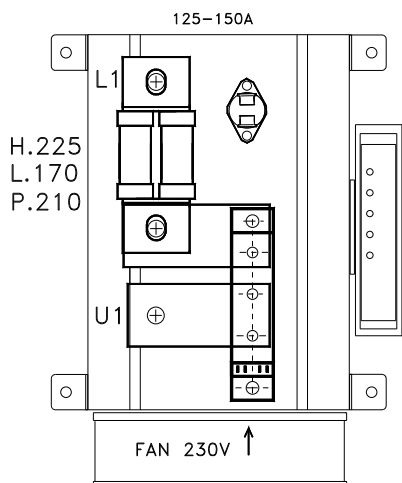
CURVA TERMICA DI RENIMENTO



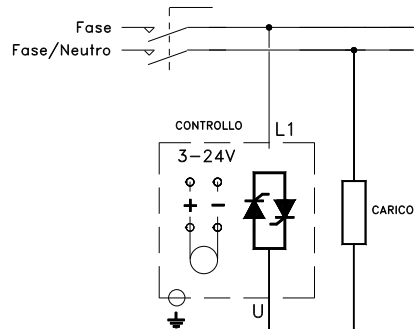
DIMENSIONI



DIMENSIONI



COLLEGAMENTO ELETTRICO



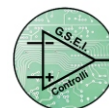
INSTALLAZIONE :

Gli armadi in cui i relè statici (scr) vengono montati, devono avere una capacità di ventilazione o condizionamento tale che durante il funzionamento al loro interno la temperatura non superi i **45°C**. Verificare che il relè statico (scr) **corrisponda per tensione e corrente** all'applicazione richiesta. Utilizzare **cavi di sezione adeguata all'applicazione**. I relè statici devono essere montati verticalmente, **evitare il montaggio a file sovrapposte**, lasciare un adeguato spazio tra loro in modo che vi sia un buon scambio d'aria.



M-EC2-45-65-85-125-150-180-225-280A /T-BOX-DM

DOPPIO MONOFASI 240-440V AC 50-60Hz.



G.S.E.I. Controlli
Elettronica
Industriale

Questi relè utilizzano moduli DOPPIO SCR, fusibile extrarapido, ventilazione, termostato e protezione in PVC.

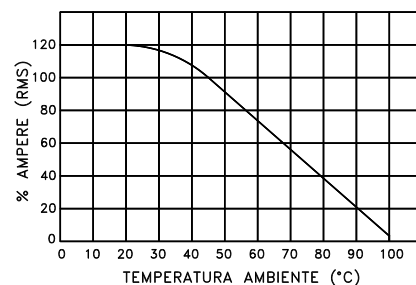
IL Trigger **T-BOX-DM** attiva due fasi contemporaneamente composte da due doppi SCR.

- Attivazione Zero-Crossing
- ALIMENTAZIONE 24V DC 60mA
- Ingressi programmabili: Pot 1-10Kohm/0-10V dc, 0-20mA, 4-20mA e SSR (3-24V 3mA).
- Tempi proporzionali di conversione programmabili: 0,5 - 1 - 2 Sec. e on/off per SSR diretto.
- LED di diagnostica C/F1 e C/F2 per il controllo presenza carichi e attivazione SCR.

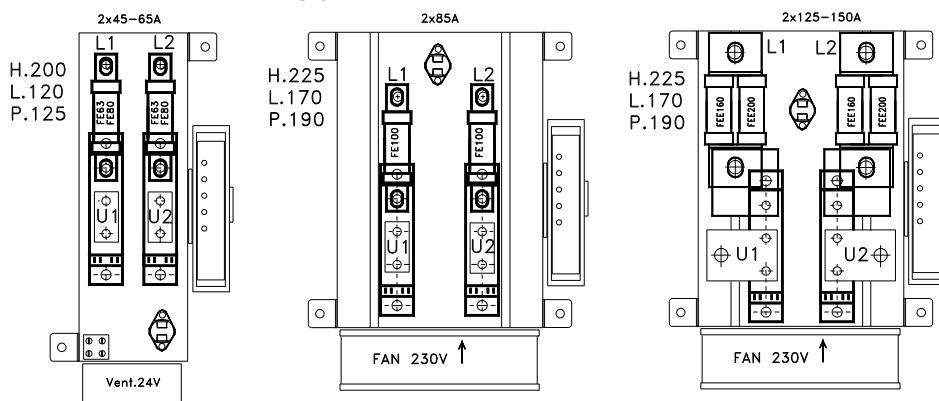


MOD.	45A	65A	85A	125A	150A	180A	225A	280A
I2t max. (t=10mS)	0,75KA	1,5KA	2,8KA	5,7KA	11,4KA	37,5KA	55KA	77KA
Fuf. extrarapido	63A	80A	100A	160A	200A	250A	280A	315A
Tensione SCR	1200V pk							
Ventilatore	NO	SI	SI	SI	SI	SI	SI	SI
Termostato	80°C N.C. 2A 230V per versioni ventilate							
Peso Kg.	1,8	2,0	4,0	4,3	4,6	6,2	6,4	9,5

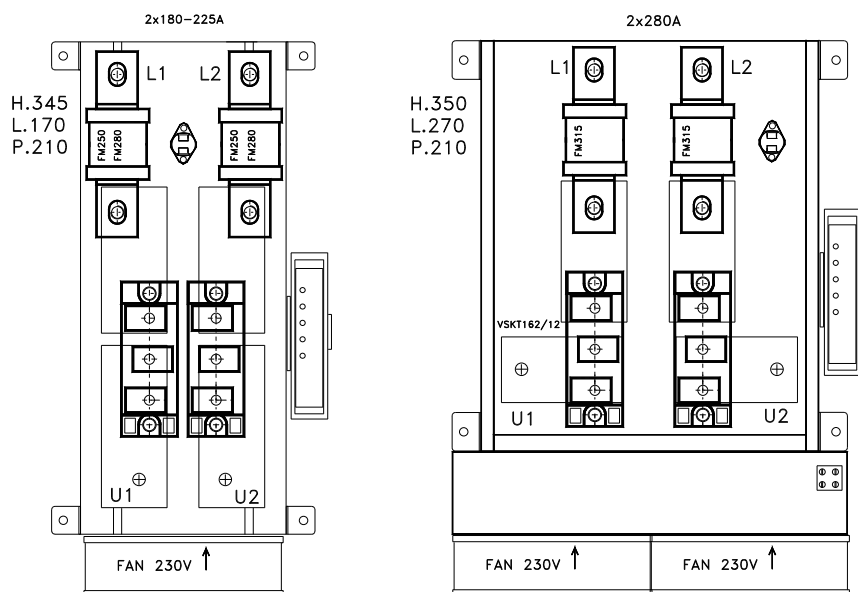
CURVA TERMICA DI RENIMENTO



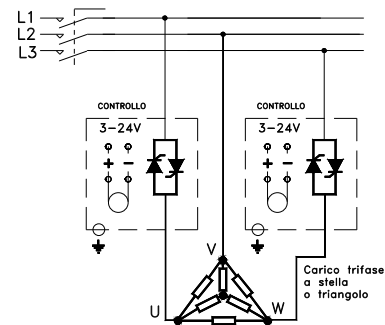
DIMENSIONI



DIMENSIONI



COLLEGAMENTO ELETTRICO



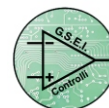
INSTALLAZIONE :

Gli armadi in cui i relè statici (scr) vengono montati, devono avere una capacità di ventilazione o condizionamento tale che durante il funzionamento al loro interno la temperatura non superi i **45°C**. Verificare che il relè statico (scr) **corrisponda per tensione e corrente** all'applicazione richiesta. Utilizzare **cavi di sezione adeguata all'applicazione**. I relè statici devono essere montati verticalmente, **evitare il montaggio a file sovrapposte**, lasciare un adeguato spazio tra loro in modo che vi sia un buon scambio d'aria.



M-EC3-45-65-85-125-150-180-225-280A / T-BOX-3FD/ T-BOX-3M

TRIFASI 240-440V AC 50-60Hz.



G.S.E.I. Controlli
Elettronica
Industriale

Relè Statico Trifase con 2 tipologie di TRIGGER

Questi relè utilizzano moduli DOPPIO SCR, fusibile extrarapido, ventilazione, termostato e protezione in PVC.

Versioni di trigger :

IL Trigger **T-BOX-3FD "Zero-Crossing"**
gruppo statico trifase AC-Switch con attivazione ZERO-CROSSING.

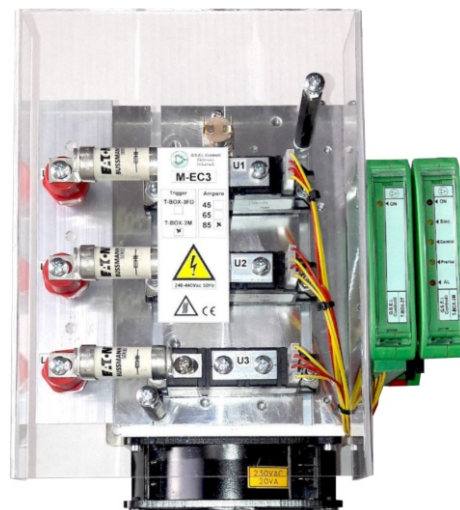
Viene alimentato a 24V dc e può essere attivato con un segnale SSR compreso da 3 a 24V dc 3mA.

Adatto a comandare carichi trifasi stabili a triangolo o a stella senza collegamento di neutro.

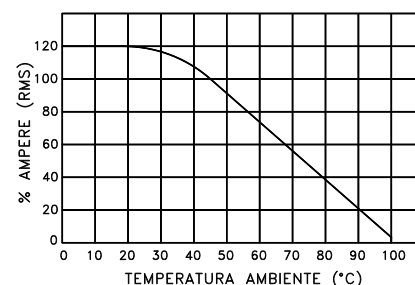
IL Trigger **T-BOX-3M "Zero-Crossing e Angolo di Fase"**

E' composto da due unità connesse fra loro con flet (T-BOX-3M e T-BOX-3T).

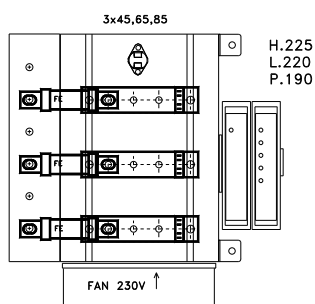
IL modulo T-BOX-3M viene alimentato a 24V dc e può essere programmato con **DIP-SWITCH** per operare a **Zero-crossing** o ad **Angolo di Fase**, si possono in oltre impostare sia i segnali di controllo che 5 diversi metodi di azionamento. **Due funzioni con controllo logico (SSR) compreso tra 3-24VDC 2mA e tre funzioni con controlli analogici (0-10V DC e potenziometro, 0-20mA, 4-20mA).**



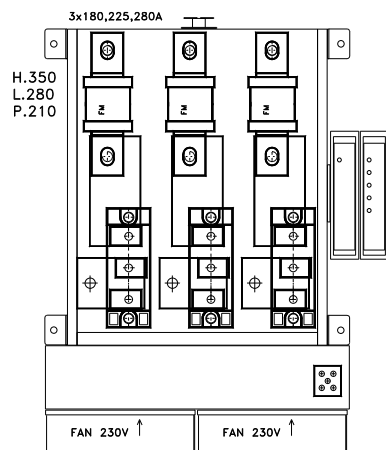
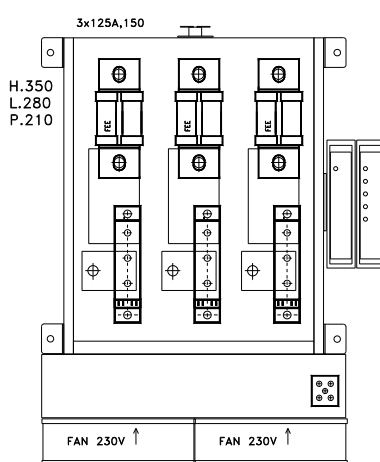
CURVA TERMICA DI RENIMENTO



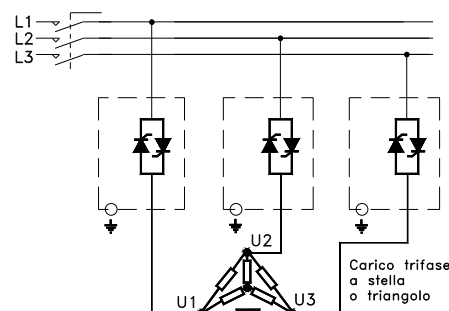
MOD.	45A	65A	85A	125A	150A	180A	225A	280A
I2t max. (t=10ms)	0,75KA	1,5KA	2,8KA	5,7KA	11,4KA	37,5KA	55KA	77KA
Fuf. extrarapido	63A	80A	100A	160A	200A	250A	280A	315A
Tensione SCR	1200V pk							
Ventilatore	NO	SI	SI	SI	SI	SI	SI	SI
Termostato 80°C N.C. 2A 230V per versioni ventilate								



DIMENSIONI



COLLEGAMENTO ELETTRICO



INSTALLAZIONE :

Gli armadi in cui i relè statici (scr) vengono montati, devono avere una capacità di ventilazione o condizionamento tale che durante il funzionamento al loro interno la temperatura non superi i **45°C**. Verificare che il relè statico (scr) **corrisponda per tensione e corrente** all'applicazione richiesta.

Utilizzare **cavi di sezione adeguata all'applicazione**. I relè statici devono essere montati verticalmente, **evitare il montaggio a file sovrapposte**, lasciare un adeguato spazio tra loro in modo che vi sia un buon scambio d'aria.

G.S.E.I. Controlli
Via Renata Bianchi, 69/3 - Genova 16152 Italia
Tel.+39 010-6519085
Fax+39 010-6593605
email info@gseicontrolli.it
Sito [webwww.gseicontrolli.it](http://www.gseicontrolli.it)

